

CARTE JEUNE RÉGION

MODE D'EMPLOI

QUI PEUT EN BÉNÉFICIER ?

Les jeunes inscrit*es dans un établissement situé en Occitanie, que ce soit en :

- › lycée public ou privé sous contrat d'association avec l'État,
- › EREA (Établissement régional d'enseignement adapté),
- › Maison familiale et rurale,
- › Association ASEI (Agir-Soigner-Éduquer-Insérer), pour les jeunes lycéens,
- › E2CR (École de la 2^e Chance Régionale),
- › CNED (Centre National d'Enseignement à Distance),
- › CNPR (Centre National Public de Formation à Distance du Ministère chargé de l'Agriculture).

ZOOM

Les stagiaires de la formation en Écoles de la 2^e Chance Régionales (E2CR) peuvent être éligibles à :

- › l'aide à la lecture de loisirs de 20 €,
- › loRdi.

QUELLES AIDES DIRECTES ?

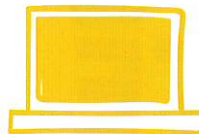
Retrouvez l'ensemble des dates et détails sur cartejeune.laregion.fr



LE PRÊT DES LIVRES SCOLAIRES PAPIERS OU NUMÉRIQUES À TOUS LES LYCÉEN·NE·S

GRATUITÉ DU 1^{er} ÉQUIPEMENT PROFESSIONNEL

pour que les élèves disposent tous du même équipement de qualité.



loRdi POUR TOUS

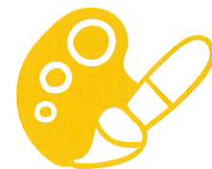
L'AIDE À L'ACHAT D'UNE LICENCE SPORTIVE (UNSS) de 15 € ET L'AIDE À LA LECTURE DE LOISIRS de 20 €.



FORMATION GRATUITE AUX PREMIERS SECOURS

LES + DE LA CARTE

- › CARTE JEUNE RÉGION, l'application mobile à télécharger
- › BONS PLANS pour des événements culturels, sportifs et touristiques
- › ENVIRONNEMENT : Planter un arbre et soutenir la biodiversité



CONCRÈTEMENT, COMMENT ÇA FONCTIONNE ?

1

TOP DÉPART EN JUIN !

Rendez-vous dès le 7 juin 2022 sur cartejeune.laregion.fr rubrique "demander sa Carte Jeune Région".

À savoir : des pièces justificatives sont à fournir (voir liste sur cartejeune.laregion.fr)

2

...QUELQUES SEMAINES PLUS TARD

Dès validation du dossier, la Carte Jeune Région est envoyée au domicile du lycéen·ne, avec un identifiant.

3

> RDV EN SEPTEMBRE

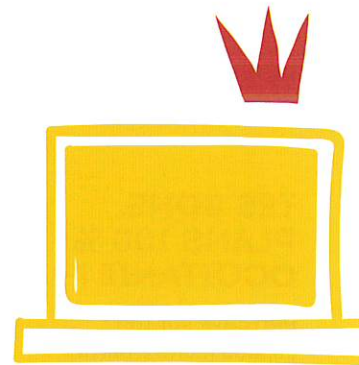
Pour bien commencer la rentrée, la Région organise la distribution des manuels scolaires et du 1^{er} équipement selon la formation.

+ D'INFOS SUR cartejeune.laregion.fr

ZOOM SUR loRdi

Il est nécessaire d'être en possession de la Carte Jeune Région.

L'aide à l'acquisition de loRdi n'est valable qu'une seule fois au cours de la scolarité ou de la formation.



> POUR LES LYCÉES PUBLICS LABELLISÉS NUMÉRIQUES :

La Région s'occupe de tout, elle commande et fait livrer dans le lycée

> POUR LES LYCÉES NON LABELLISÉS :

Rendez-vous sur votre « espace jeune » sur le site cartejeune.laregion.fr

Attention : les commandes se font du 1^{er} septembre au 31 décembre 2022 pour tous les bénéficiaires.

L'aide est soumise à conditions de ressources.

Pensez à actualiser votre situation (justificatif à fournir : attestation de paiement de l'Allocation de Rentrée Scolaire de l'année en cours ou Avis d'imposition le plus récent) avant de commander loRdi.

Le montant de la participation personnelle est communiqué au moment de la commande.

TRANSPORT SCOLAIRE RÉGIONAL

Les transports scolaires sont gratuits en Occitanie pour tous les ayant-droits. Les inscriptions sont ouvertes début juin 2022

Modalités et inscriptions sur lio.laregion.fr

Pour toutes questions relatives aux transports scolaires, s'adresser aux services régionaux des mobilités des Maisons de Région : laregion.fr/les-maisons-de-region

Attention : Il est nécessaire de demander la carte de transports qui est, pour l'instant, différente de la Carte Jeune Région.

NOUVEAUTÉS

TES BONS PLANS 100 % OCCITANIE !

Retrouve sur ton espace jeune à partir de septembre 2022, des offres attrayantes pour des activités culturelles, touristiques ou sportives : concerts, festivals, matchs, musées, visites guidées ...

N'hésite plus, connecte-toi !



FORMATION PSC1

Grâce à ta carte, tu peux te former aux gestes élémentaires de premiers secours et disposer des bases du secourisme.

Profites-en : cette formation est gratuite. N'attends plus, inscris-toi !



À SAVOIR

Cette carte peut servir à l'accès à la restauration scolaire et aux établissements. La carte Jeune Région est nominative, avec photo, et elle accompagne chaque jeune tout au long de sa scolarité ou de sa formation. La Carte Jeune Région est à conserver d'une année sur l'autre. Chaque année un sticker est fourni pour actualiser la Carte.



Ce projet est cofinancé par l'Union européenne. L'Europe s'engage avec le Fonds européen de développement régional.



CONTACTS UTILES

cartejeune.laregion.fr
Tél. : 05 32 30 00 40

HÔTEL DE RÉGION

TOULOUSE 22, bd du Maréchal Juin 31406 Toulouse cedex 9	MONTPELLIER 201, av. de la Pompignane 34064 Montpellier cedex 2
--	--

3010 (service et appel gratuits)



laregion.fr
laregionoccitanie

GRATUITE ET OBLIGATOIRE

CARTE JEUNE RÉGION

MODE D'EMPLOI



Ce projet est cofinancé par l'Union européenne. L'Europe s'engage avec le Fonds européen de développement régional.



CARTE JEUNE RÉGION

QU'EST-CE QUE C'EST ?

La Région Occitanie accompagne les jeunes sur l'ensemble des sujets qui les concernent, l'orientation et la formation, le transport, le logement, la culture, le sport ou la santé.

La Carte Jeune Région est un outil innovant qui accorde des aides directes pour faciliter la vie des jeunes et augmenter leur pouvoir d'achat, ainsi que celui de leurs familles. C'est le support numérique de l'ensemble des aides de la Région en faveur des lycéen·ne·s d'Occitanie.

